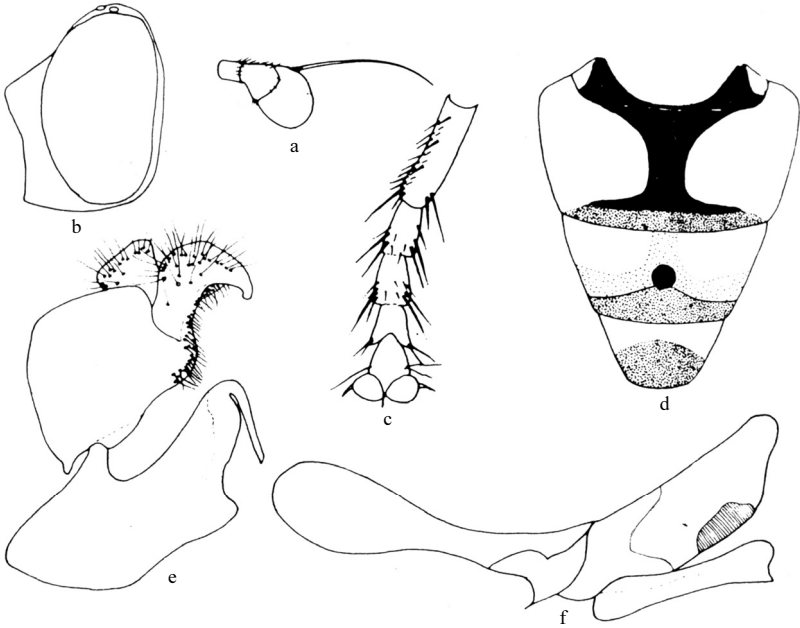


(429) 钩叶粉颜蚜蝇 *Mesembrius aduncatus* Li, 1995 (图 319)*Mesembrius aduncatus* Li, 1995: 120-121.

体长 12.5-13.5mm, 翅长 9.5-10.5mm。

图 319 钩叶粉颜蚜蝇 *Mesembrius aduncatus* Li (仿 Li, 1995)

a. 触角 (antenna) b. 头部 (侧面观) (head in lateral view) c. 中足跗节 (middle tarsus) d. 腹部 (背面观) (abdomen in dorsal view) e. 雄性外生殖器 (侧面观) (male genitalia in lateral view) f. 阳茎 (侧面观) (aedeagus in lateral view)

雄性 头顶三角黑色, 覆黑毛和金黄粉被; 额黑色, 粉被灰白色, 毛褐色; 颜覆灰白粉被及同色毛, 中部具黑褐色纵条纹。触角褐色, 第3节略短于基部2节之和; 芒褐色, 长于触角。中胸背板黑色, 具5条由灰白色粉被形成的纵带, 中间1条很细, 其两侧的2条粗, 浅黄色毛短, 肩胛、背板侧缘及翅基部之上具黄色较长毛; 小盾片深黄色, 透明, 基半部、侧缘及后缘毛黄色, 端半部毛黄色和黑色相间; 侧板具许多曲的黄色长毛。腹部黄色, 具黑色条纹, 毛黄色和黑色。第1节背板黑褐色斑纹位于两侧, 不达侧缘, 中部黄色, 粉被灰白色; 第2节背板黑褐色“工”字纹位于中间, 前缘与第1背板相连, “工”字纹的内角圆, 后缘黄褐色, 前缘4/5毛黄色, 后缘1/5毛黑色; 第3背板具三角形红褐色斑纹, 基部2/3毛黄色, 端部1/3毛黑色; 第4背板前缘粉被灰白色, 后部具红褐色条纹。前足腿节黑色, 外侧和腹面毛黄色, 长, 胫节基半部黄色, 毛黄色, 端半部黑褐色, 毛黑色, 长, 跗节红褐色; 中足腿节黑色, 内侧面中部有1簇黄色长毛, 腹侧面端半部具黑刺, 胫节基半部黄色, 端半部黑色, 跗节腹面黑刺粗而长; 后足腿节

黑褐色，腹面具黑刺毛，胫节黑褐色，侧扁、弯曲，跗节黑褐色。(摘自 Li, 1995)

分布 广东(鼎湖山)。

(430) 台湾粉颜蚜蝇 *Mesembrius formosanus* Shiraki, 1930 (图 320)

Mesembrius formosanus Shiraki, 1930: 172-175; Knutson *et al.*, 1975: 356.

体长 10-15mm。

雌性 头宽于胸，黑色；头顶黑色，除单眼三角略亮色外，均被黑褐色粉被和黑色毛；额黑色，粉被和毛同头顶，两侧沿眼缘覆白色粉被和毛，中部具很细的黄褐色纵线，额突深黑色，中部光亮，毛稀少；颜黑色，覆白色粉被和短毛，黑色中条纹不明显，颜面两侧亮黑色。复眼黑色，具紫色光泽。触角黑色。中胸背板黑色，略覆黑褐色粉被和褐色毛，具黄褐色中条纹和侧条纹，肩胛被黄白色长毛，翅后胛褐色被短黄毛；小盾片长，蜡橙黄色到红黄色，基半部为暗色，小盾片被黄色短毛；侧板黑褐色，覆灰粉被和黄毛，中侧片和腹侧片粉被白色。腹部尖，黑色，具橙黄色或红黄色侧斑和灰色粉被横带；第1、2节侧斑大，2黑斑不达侧缘；腹背被毛很短，黑色，黄色部分被毛黄色。足亮黑色，前足腿节、胫节基半部和基跗节黄色。翅略呈黄褐色，端半部略呈黑色。腋瓣橙黄色，边缘同色，缘毛密；平衡棒橙黄色，球部略淡些。(摘译自 Shiraki, 1930)

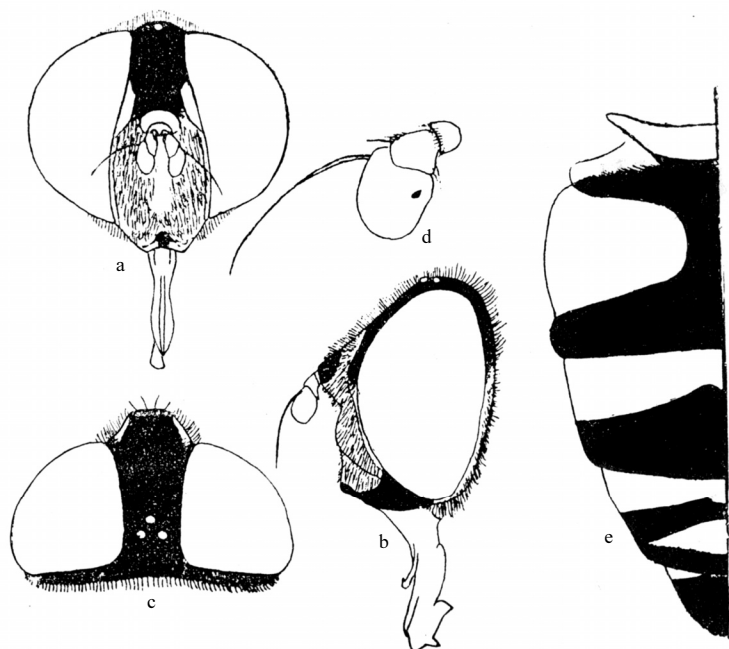


图 320 台湾粉颜蚜蝇 *Mesembrius formosanus* Shiraki ♀ (仿 Shiraki, 1930)

a. 头 (前面观) (head in frontal view) b. 头 (侧面观) (head in lateral view) c. 头 (背面观) (head in dorsal view) d. 触角 (antenna) e. 腹部 (背面观) (abdomen in dorsal view)